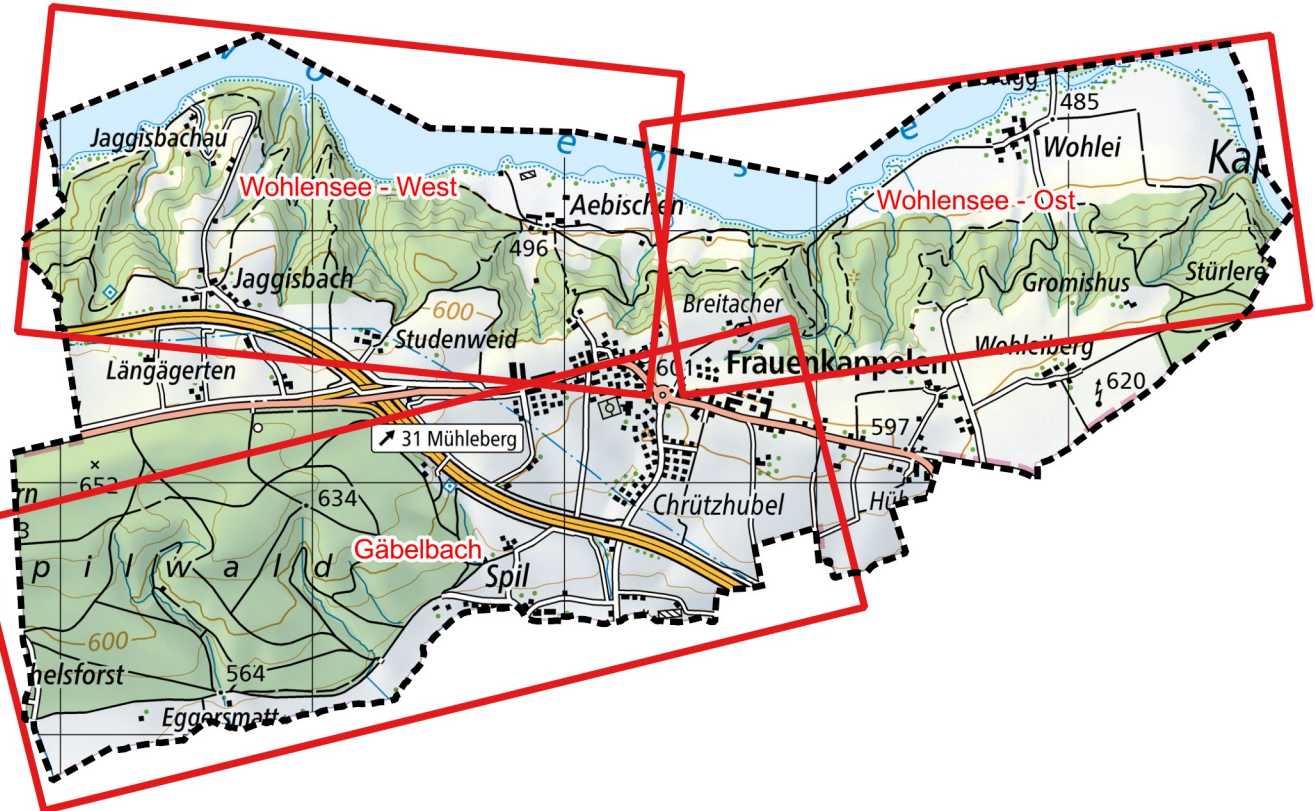


# Zonenplan Gewässerraum

1:4'000

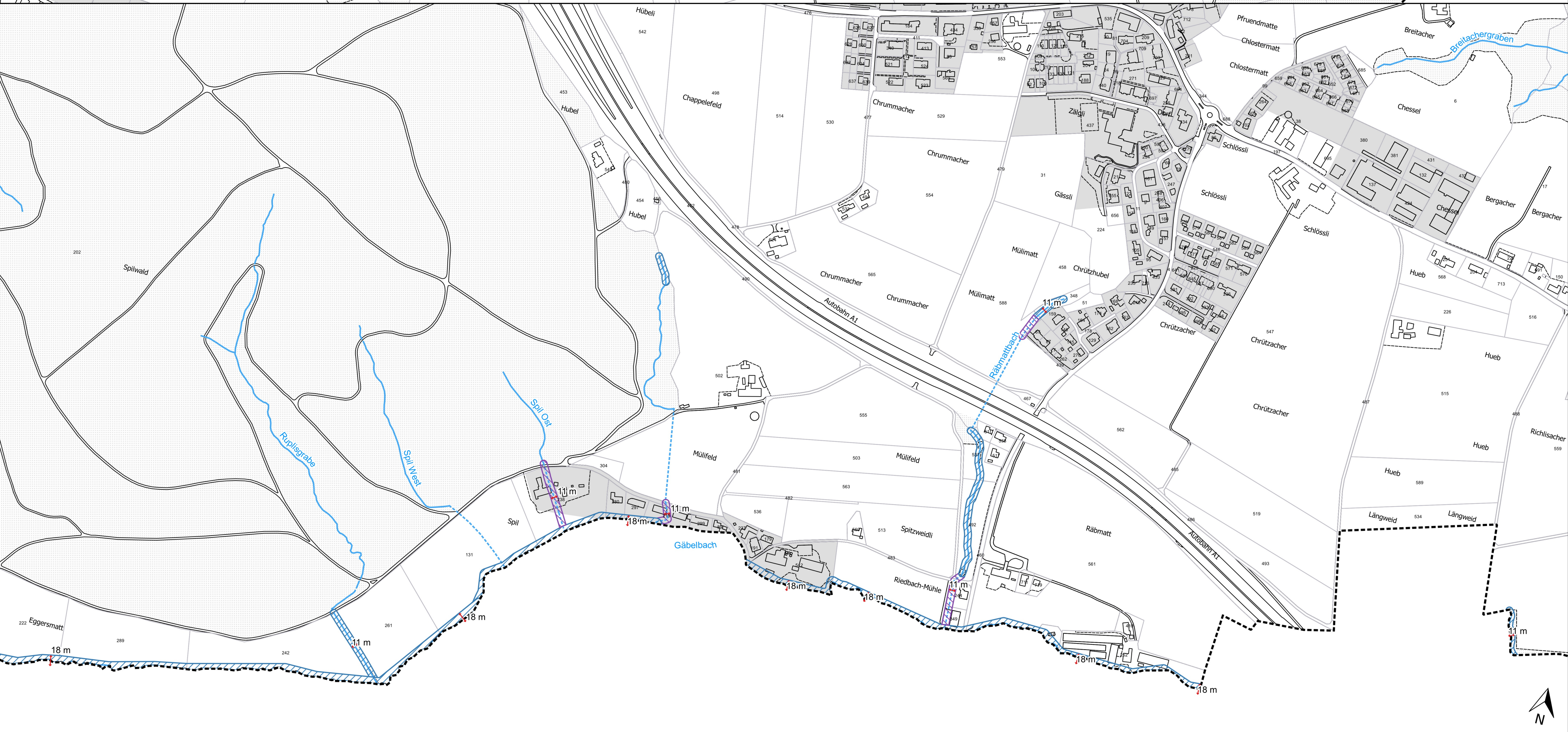
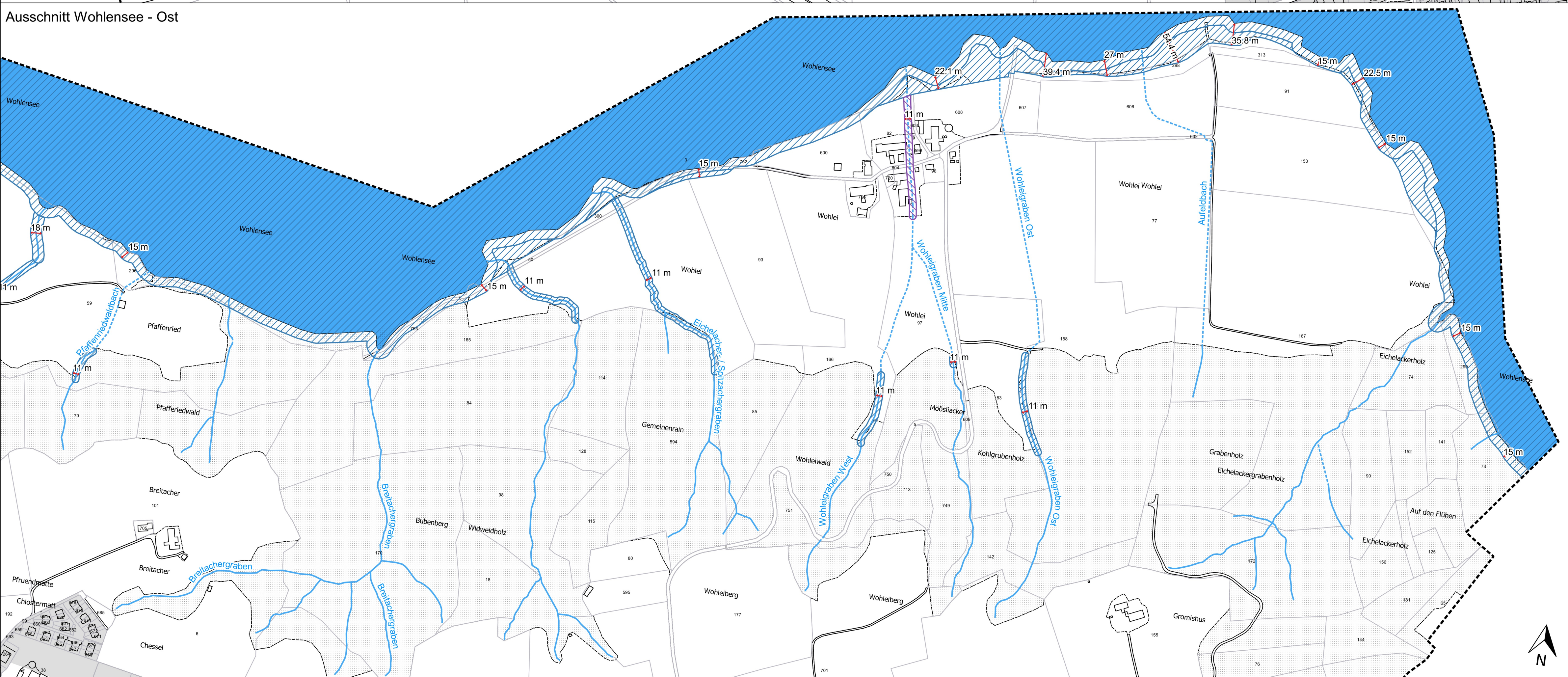


Auftraggeber: Gemeinderat Frauenkappelen

Projektverfasser: **georegio** ateler für raumentwicklung  
Bahnhofstrasse 35  
3400 Burgdorf

Plan Nr.: 50-99-01 001  
Datum: 22.09.2022  
Grösse: 891 mm x 840 mm  
gez/kontr.: ne/br

**GRUNDER INGENIEURE AG**



- Festlegungen**
- Gewässerraum
  - Gewässerraum ohne Bewirtschaftungseinschränkung
- Hinweise**
- Offenes Fließgewässer
  - Eingedoltes Fließgewässer
  - Grundstücke / Gebäude
  - Wohlensee, mittlere jährliche Hochwasserlinie gem. kant. Grundlage
  - Wald
  - Bauzonen gem. Übersichtszoneplan
  - Vermassung

**Genehmigungsvermerke**

Öffentliche Mitwirkung vom ..... bis .....

Kantonale Vorprüfung vom .....

Publikation im amtlichen Anzeiger vom .....

Publikation im Amtsblatt vom .....

Öffentliche Auflage vom ..... bis .....

Einsprachen .....

Beschlossen durch den Gemeinderat am .....

Beschlossen durch die Gemeindeversammlung am .....

Namens der Einwohnergemeinde Der Präsident: .....

Die Gemeindeschreiberin: .....

Die Richtigkeit dieser Angaben bescheinigt:  
Frauenkappelen, den ..... Die Gemeindeschreiberin: .....

Genehmigt durch das Amt für Gemeinden und Raumordnung